

## Netzwerkspeicherlösung (NAS) für Privatanwender

Die LinkStation™ 510D-Reihe von Buffalo™ Technology ist eine anpassbare, kapazitätsstarke Netzwerkspeicherlösung mit großer Flexibilität.

Die LS510D ist mit einem robusten Dual-Core-Prozessor ausgestattet und extrem schnell: Neben einer eindrucksvollen Einschaltgeschwindigkeit und kurzer Ausschaltzeit verfügt sie über eine Lese- und Schreibgeschwindigkeit von bis zu 100 MB/s!

Die LS510 vereinfacht intensive Datenspeicheraufgaben. Auch die Datensicherung ist durch NovaBACKUP von NovaStor für PCs bzw. TimeMachine für Macs ein Kinderspiel.

Die LS510-Nutzer profitieren von einer intuitiven und schnellen Benutzeroberfläche. Energiesparfunktionen wie Wake-on-LAN, automatisches Anhalten der Festplatte und zeitgesteuertes Ein- und Ausschalten sorgen dafür, dass die LS510 aufhört zu arbeiten, wenn Sie es tun, und somit ihr Stromverbrauch erheblich sinkt.

Darüber hinaus ist die LS510 von Buffalo DLNA-kompatibel und mit WebAccess von Buffalo und Dateiverwaltungs-Apps Dritter für Android und iOS nutzbar, wodurch sie sich problemlos in Ihr digitales Zuhause integrieren lässt und dessen Möglichkeiten weiter ausbaut.

Die LS510-Reihe von Buffalo Technology ist komplett bestückt mit Kapazitäten von 2, 3 oder 4 TB erhältlich.



## Produktmerkmale und Vorteile

- Die LS510-Reihe bietet hohe Leistung, Zuverlässigkeit und große Kapazität
- NAS ist komplett bestückt mit Kapazitäten von 2, 3 oder 4TB
- Leistungsstarke Dual-Core-CPU und 256 MB DDR3 RAM
- Lese- und Schreibgeschwindigkeit von bis zu 100 MB/s
- Leistungsregelung durch zeitgesteuertes Ein- und Ausschalten, Wake-on-LAN und automatisches Anhalten der Festplatte
- Zentraler Speicherort und Freigabefähigkeit im gesamten Netzwerk auch für wachsende Medienbibliotheken, einschließlich iTunes®
- WebAccess: LinkStation™-Dateien lassen sich problemlos an einem entfernten Standort oder mit WebAccess-Apps unter iOS und Android® öffnen
- Einschließlich fünf NovaBACKUP® Buffalo Edition Lizenzen für PCs
- TimeMachine® Backup kompatibel für mehrere Macs
- Zwei Jahre Garantie



### Intuitive Benutzeroberfläche

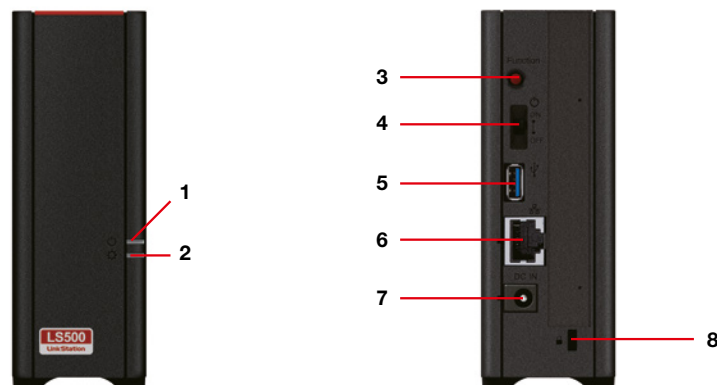
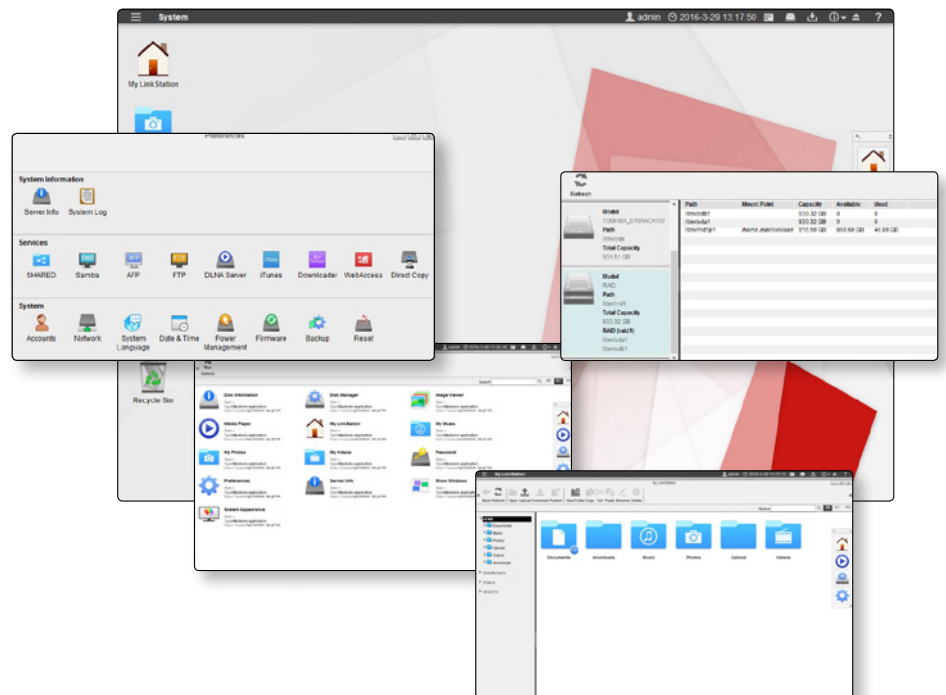
# Ihr digitales Zuhause auf den Punkt gebracht

**Die LS510 ist vor allem darauf ausgelegt, Ihr digitales Zuhause zu vereinfachen und zu zentralisieren.**

Die Anwender der LS510 werden sich auch über die intuitive, schnelle und reaktionsstarke Benutzeroberfläche freuen. Die Buffalo LinkStation™ 510 ist mit einer Fülle von Funktionen ausgestattet und perfekt dazu geeignet, Ihre wichtigsten Daten zu speichern, zu teilen und zu schützen.

Mit der LS510 ist es ein Kinderspiel, Medien auf alle Ihre Geräte wie Musikanlage oder Fernseher zu streamen oder Sicherungskopien mehrerer PCs und Mac®-Computer gleichzeitig anzulegen.

Freuen Sie sich auf ununterbrochenen Zugriff auf viele Terabyte an Speicherplatz in Ihrem Netzwerk mit fast der doppelten Geschwindigkeit einer üblichen USB-Festplatte. Die LS510 bietet einen zuverlässigen und zentralen Ort, um alle Ihre Daten zu speichern und zu schützen – zur Übertragung zwischen allen Geräten in Ihrem privaten Netzwerk.



- 1 Power LED
- 2 Function LED
- 3 Funktionstaste
- 4 Netzschalter

- 5 USB 3.0-Anschluss
- 6 LAN-Anschluss
- 7 Stromanschluss
- 8 Diebstahlsicherung für Kensingtonschloss

## Technische Daten

System	
CPU	Realtek RTD1195N, Dual Core, 1.0GHz
RAM	DDR3 256MB
Leistung	über 100 MB/s
Interne Festplatten	
HDD-Schnittstelle	SATA 3Gb/s
Anzahl der Einschübe	1
Festplattengröße	3,5"
Gesamtkapazitäten	2, 3, 4 TB
Schnittstellen	
LAN	
Normkonformität	IEEE802.3ab-/IEEE802.3u-/IEEE802.3-Standard
Anschlusstyp	RJ45
Anzahl der Anschlüsse	1
Datenübertragungsraten	10/100/1000 Mbit/s
USB	
Normkonformität	USB 3.0 (USB 2.0-kompatibel)
Anschlusstyp	Typ A
Anzahl der Anschlüsse	1
Datenübertragungsraten	5 Gbps
Unterstützte Protokolle	
Netzwerk	TCP/IP
Dateifreigabe	SMB2/CIFS, FTP, AFP, BitTorrent™
Verwaltung	HTTP
Zeitsynchronisation	NTP
Sonstiges	
Unterstützte Betriebssysteme	Windows® 10 / 8.1 / 8 / 7; Mac® OS X 10.7 oder höher*
Abmessungen (B x H x T)	45 x 128 x 205 mm
Gewicht	≈ 1,3 kg
Umgebungsbedingungen im Betrieb	5–35 °C, relative Luftfeuchtigkeit 20–80 % (nicht kondensierend)
Leistungsaufnahme	Im Betrieb ≈ 9,2 Watt Im Standby ≈ 2,7 Watt Im Sleep Modus ≈ 0,42 Watt
Externes Netzteil	100–240V AC, 50/60Hz

**Produktcodes**

LS510D0201-EU

LS510D0301-EU

LS510D0401-EU

\* Einige beinhalteten, optionalen Dienstprogramme werden nicht unterstützt.

## Informationen zu Buffalo

Buffalo Technology ist ein führender weltweiter Anbieter preisgekrönter Netzwerk-, Speicher- und Multimedia-Lösungen für private Nutzer und Kleinunternehmen sowie für Systemhersteller und -integratoren. Mit mehr als drei Jahrzehnten Erfahrung in den Bereichen Netzwerke und Computerperipheriegeräte und dank der kontinuierlichen Entwicklung innovativer Lösungen zählt Buffalo heute zu den Spitzenherstellern von Infrastrukturtechnologie.

© Buffalo Inc. 2016. Das BUFFALO-Logo, AirStation, Nfiniti, AOSS, TeraStation, LinkStation, DriveStation und MiniStation sind Marken oder eingetragene Marken von Melco Holdings Inc. oder Buffalo Inc. Microsoft Windows und das Windows-Logo sind eingetragene Marken oder Marken der Microsoft Corporation in den USA oder anderen Ländern. Die Namen und Logos anderer hier erwähnter Unternehmen sind Eigentum der jeweiligen Inhaber. Änderungen vorbehalten. Alle Rechte vorbehalten. Auslassungen und Irrtümer vorbehalten.